



52 NIEUWBOUW BEDRIJFSUNITS SOESTERBERG





INTRO

MULTISPACE SOESTERBERG

Kiezen voor Multispace aan de Amersfoortsestraat in Soesterberg, is kiezen voor een moderne werkomgeving met een professionele uitstraling. Met een zeer centrale ligging nabij de A27 en A28 is dit een unieke kans! In totaal worden er 52 moderne bedrijfsunits gebouwd met ruim voldoende parkeergelegenheid nabij de units. De units kunnen eventueel samen worden gevoegd, zodat ze naar uw wens volledig ingevuld kunnen worden.

De uitstraling van het gebouw met in het oog springende kopgevels met grote raampartijen en de hoogwaardige materialisatie aan de gevels maken dit complex uniek in zijn soort. Multispace Soesterberg is op eigen wijze ondernemen! Kijk ook op onze website www.multispacesoesterberg.nl om een nog uitgebreider beeld te krijgen van dit project.

INHOUDSOPGAVE

3	MULTISPACE SOESTERBERG
4	DE LOCATIE
6	HET PLAN
8	VERDIEPINGSOVERZICHTEN
10	PLATTEGRONDEN
16	AFWERKING EN MATERIALISATIE
18	BESTEMMING BEDRIJVEN
20	BETROKKEN PARTIJEN

DE LOCATIE

LIGGING EN BEREIKBAARHEID

Multispace Soesterberg wordt gerealiseerd aan de Amersfoortsestraat (N237). Aan de Amersfoortsestraat zijn diverse bedrijven en bedrijfsverzamel gebouwen gevestigd. In de afgelopen jaren is het aantal bedrijven sterk gestegen. De ligging van het bedrijfsverzamelcomplex is zeer gunstig; vanaf de locatie ben je binnen 3 minuten op de rijksweg A28.

Ideaal dus voor (startende) ondernemers die maximaal willen profiteren van een optimale bereikbaarheid en een centrale ligging ten opzichte van zijn of haar werkgebied.



HET PLAN

MULTISPACE SOESTERBERG

Kiezen voor Multispace Soesterberg is kiezen voor eigen wijze ondernemen!

Het bedrijfsverzamelcomplex bestaat uit twee vrijstaande bedrijfsverzamelgebouwen met in zijn totaliteit 52 bedrijfsunits variërend in grootte. Beide gebouwen bestaan uit 26 bedrijfsunits.

Het bedrijfsverzamelgebouw is eenvoudig te bereiken vanaf de Amersfoortsestraat (N237). Vanaf de toegangsweg hebben de vier kopunits een direct gevelaanzicht (uitstekende zichtlocatie!) door de sjeke entree aan de voorzijde met een robuuste betonnen borstwering afgewerkt met cortenlook accenten. Een commerciële invulling met bijvoorbeeld bedrijfsruimte in combinatie met showroom is op deze directe zichtlocatie erg aantrekkelijk.

Door de grote raampartijen is de werkruimte/showroom binnen licht en prettig en vanaf de entree van het bedrijfsverzamelcomplex goed zichtbaar. Deze kopunits bestaan uit twee verdiepingen met een totale oppervlakte van 85 m². Met aan de voorzijde voldoende parkeerruimte.

Achter de kopunits bevinden zich diverse rug-aan-rug bedrijfsunits variërend in grootte. Alle bedrijfsunits bestaan uit twee verdiepingen en variëren in grootte van 60 m² tot 80 m². Alle units worden uitgevoerd met een overheaddeur en worden standaard voorzien van een elektrische installatie.

Aan de achterzijde van beide gebouwen bevinden zich nog eens zes kopunits. Waarvan twee kopunits met een sjeke entree aan de voorzijde met een robuuste betonnen borstwering afgewerkt met cortenlook accenten. Door de grote raampartijen is de werkruimte binnen licht en prettig. Deze kopunits bestaan uit twee verdiepingen met een totale oppervlakte van 85 m². Met aan de voorzijde voldoende parkeerruimte.

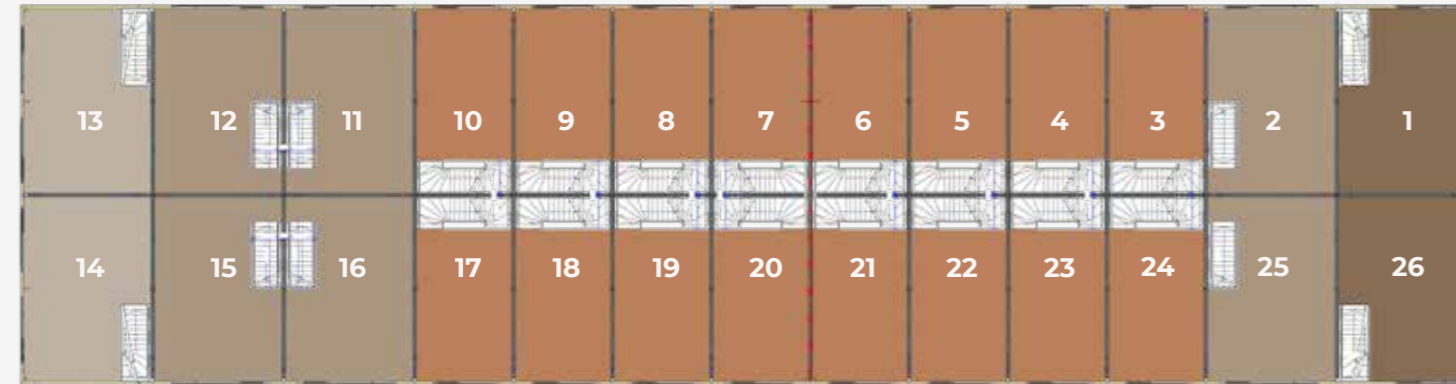
De overige vier kopunits aan de achterzijde bestaan uit twee verdiepingen met een totale oppervlakte van 60 m². Ook deze units hebben aan de voorzijde voldoende parkeerruimte. In totaal worden er 55 parkeerplaatsen gerealiseerd.

BIJZONDERHEDEN

- Basis E-installatie met groepenkast
- Basis W-installatie met rioleringspunt afgedopt tbv toilet/pantry na oplevering
- Mandelig terrein
- Zowel gezamenlijke en individuele parkeerplaatsen

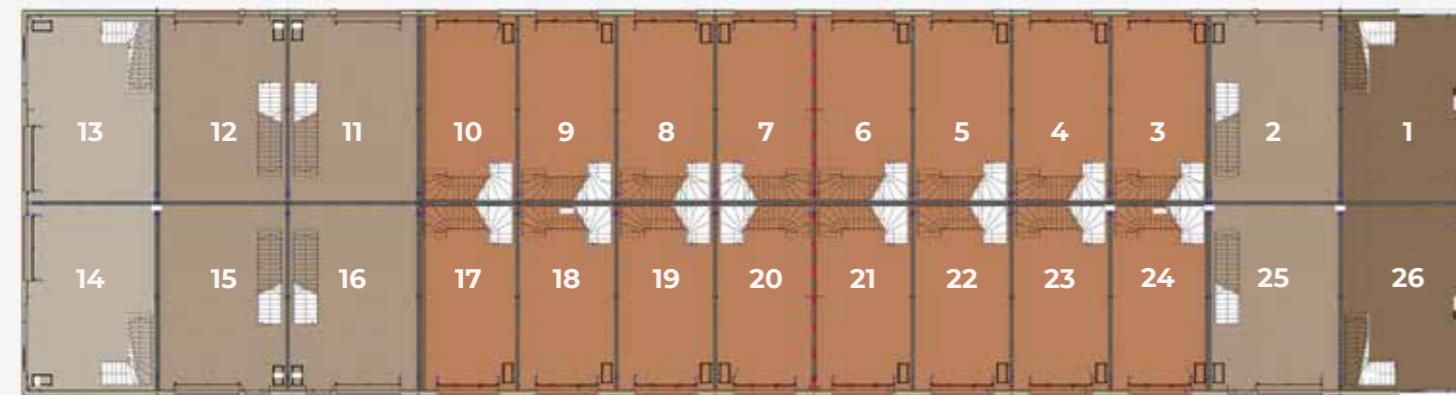


VERDIEPINGSOVERZICHTEN
GEBOUW 1



EERSTE VERDIEPING

- TYPE A
- TYPE B
- TYPE D
- TYPE E



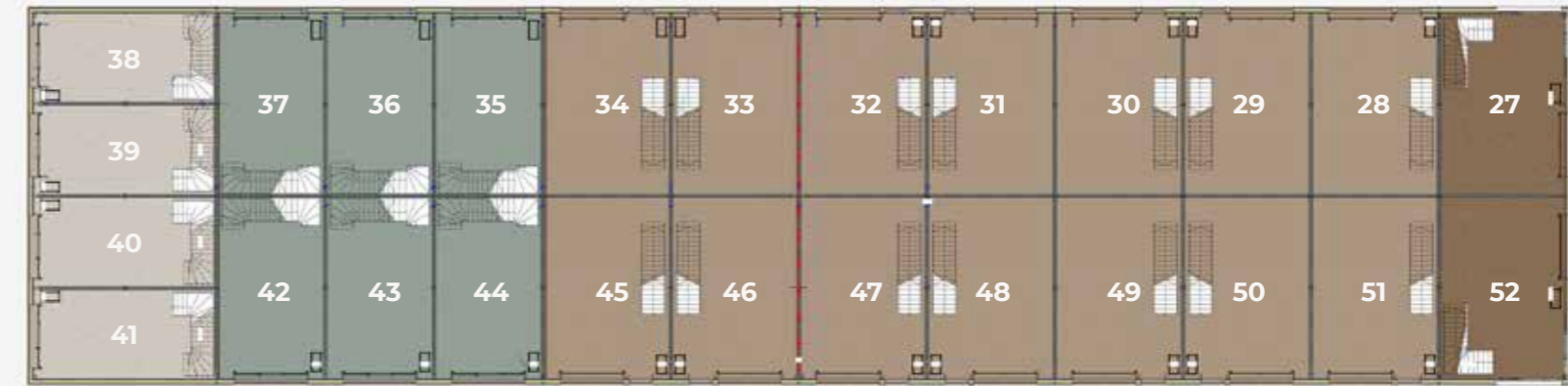
BEGANE GROND

VERDIEPINGSOVERZICHTEN
GEBOUW 2



EERSTE VERDIEPING

- TYPE A
- TYPE B
- TYPE C
- TYPE D
- TYPE F







BEGANE GROND

SCHAAL 1:75

PLATTEGROND TYPE A

GEBOUW 1 bouwnummers 1 en 26
GEBOUW 2 bouwnummers 27 en 52

Aan de straatzijde worden in beide bedrijfsverzamelgebouwen in totaal 4 type A bedrijfs(kop)units gerealiseerd met een opvallend gevelaanzicht met de entree aan de voorzijde en een robuuste opvallende betonnen borstwering afgewerkt met cortenlook accenten. Door de grote raampartijen is de werkruimte of showroom eenvoudig en naar eigen wens in te delen, vanaf de toegangsweg bieden deze units een perfecte zichtlocatie voor gevelreclame en/of showroom. Deze kopunits bestaat uit twee verdiepingen met een totale oppervlakte van 85 m². Met aan de voorzijde voldoende (eigen) parkeerruimte.

-  Grote raampartijen
-  Zeer geschikt als showroom of baliefunctie
-  Totale oppervlakte van circa 85 m² BVO
-  Voldoende parkeergelegenheid



BEGANE GROND







EERSTE VERDIEPING

SCHAAL 1:75

PLATTEGROND TYPE B

GEBOUW 1 bouwnummers 3 t/m 10 en 17 t/m 24

In bedrijfsverzamelgebouw 1 worden 16 type B bedrijfsunits gerealiseerd. Deze bedrijfsunits bestaan uit twee verdiepingen met een totale oppervlakte van 62 m². De units worden uitgevoerd met een overheaddeur voorzien van een geïntegreerde loopdeur en worden standaard voorzien van een elektrische installatie. Alle units hebben voldoende parkeergelegenheid.

-  Standaard voorzien van een overheaddeur met loopdeur
-  Twee verdiepingen
-  Totale oppervlakte van circa 62 m² BVO
-  Voldoende parkeergelegenheid



BEGANE GROND







EERSTE VERDIEPING

SCHAAL 1:75

PLATTEGROND TYPE C

GEBOUW 2 bouwnummers 35 t/m 37 en 42 t/m 44

In bedrijfsverzamelgebouw 2 worden 6 type C bedrijfsunits gerealiseerd. Deze bedrijfsunits bestaan uit twee verdiepingen met een totale oppervlakte van 70 m². De units worden uitgevoerd met een overheaddeur voorzien van een geïntegreerde loopdeur en worden standaard voorzien van een elektrische installatie. Alle units hebben voldoende parkeergelegenheid.

-  Werkplaats en magazijn begane grond mogelijk
-  Twee verdiepingen
-  Totale oppervlakte van circa 70 m² BVO
-  Voldoende parkeergelegenheid



BEGANE GROND







EERSTE VERDIEPING

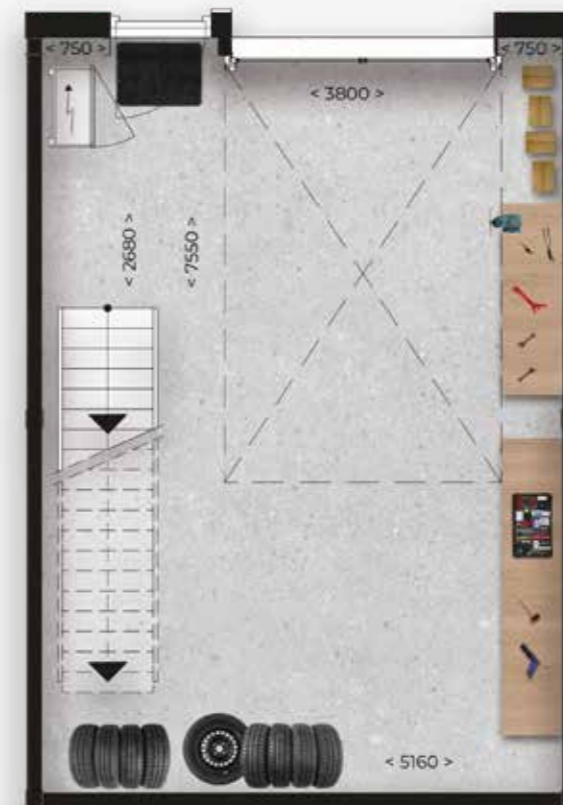
SCHAAL 1:75

PLATTEGROND TYPE D

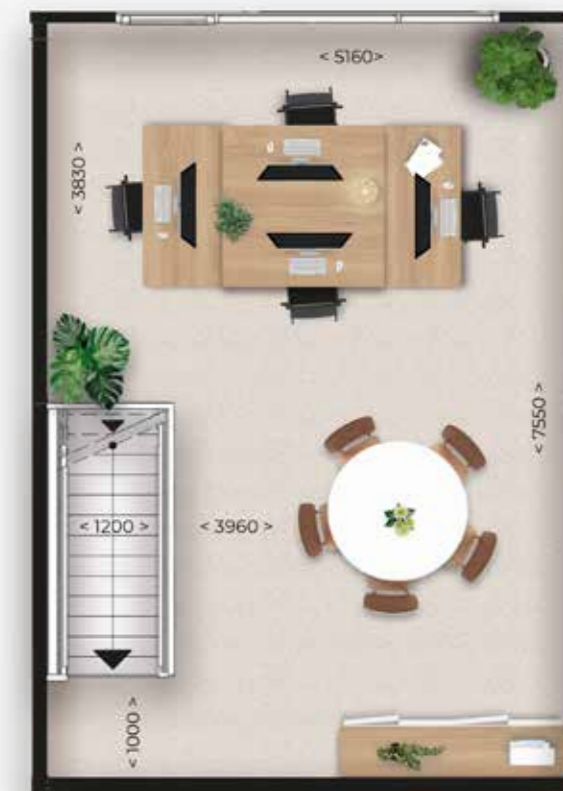
GEBOUW 1 bouwnummers 2, 11, 12, 15, 16, 25
GEBOUW 2 bouwnummers 28 t/m 34 en 45 t/m 51

In beide bedrijfsverzamelgebouwen worden in totaal 20 type D bedrijfsunits gerealiseerd. Deze bedrijfsunits bestaan uit twee verdiepingen met een totale oppervlakte van 82 m². De units worden uitgevoerd met een overheaddeur en worden standaard voorzien van een elektrische installatie. Alle units hebben voldoende parkeergelegenheid.

-  Aparte loopdeur naast overheaddeur
-  Twee verdiepingen
-  Totale oppervlakte van circa 82 m² BVO
-  Voldoende parkeergelegenheid



BEGANE GROND







EERSTE VERDIEPING

SCHAAL 1:75

PLATTEGROND TYPE E

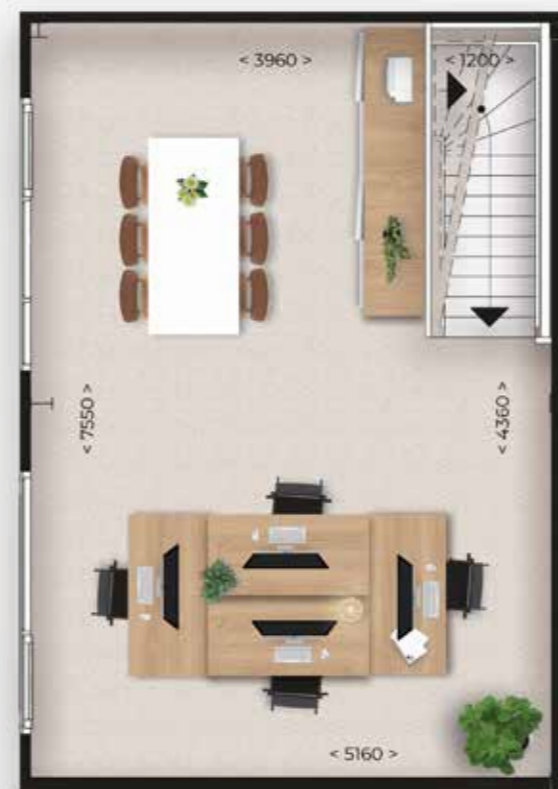
GEBOUW 1 bouwnummers 13 en 14

Aan de achterzijde in bedrijfsverzamelgebouw 1 worden 2 type E bedrijfs(kop)units gerealiseerd met een mooi gevelaanzicht door de sjeke entree aan de voorzijde met de robuuste betonnen borstwering afgewerkt met houtlook accenten. Door de grote raampartijen is de werkruimte of showroom binnen licht en prettig. Deze kopunits bestaat uit twee verdiepingen met een totale oppervlakte van 85 m². Met aan de voorzijde voldoende (eigen) parkeer ruimte.

-  Grote raampartijen en overheaddeur
-  Totale oppervlakte van circa 85 m² BVO
-  Voldoende parkeergelegenheid
-  Eenvoudig op te delen in werkplaats en eventueel showroom



BEGANE GROND







EERSTE VERDIEPING

SCHAAL 1:75

PLATTEGROND TYPE F

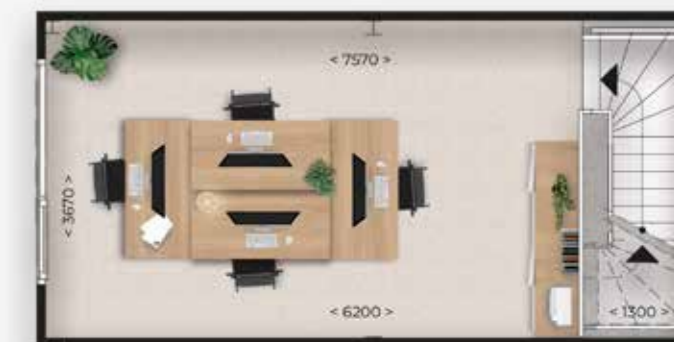
GEBOUW 2 bouwnummers 38 t/m 41

Aan de achterzijde in bedrijfsverzamelgebouw 2 worden 4 type E bedrijfs(kop)units gerealiseerd. Deze bedrijfsunits bestaan uit twee verdiepingen met een totale oppervlakte van 60 m². De units worden uitgevoerd met een overheaddeur voorzien van een geïnteregeerde loopdeur en worden standaard voorzien van een elektrische installatie. Alle units hebben voldoende parkeergelegenheid. Ideaal te gebruiken als opslag voor boot, camper, oldtimer bijvoorbeeld in combinatie met werkruimte op de 1e verdieping.

-  Standaard voorzien van elektrische installatie
-  Twee verdiepingen
-  Totale oppervlakte van circa 60 m² BVO
-  Voldoende parkeergelegenheid



BEGANE GROND



EERSTE VERDIEPING

INFORMATIE

AFWERKING EN MATERIALISATIE

Alle 52 bedrijfsunits worden casco opgeleverd en zijn naar eigen smaak en wens in te richten. De units worden uitgevoerd conform onderstaand omschreven technische omschrijving.

FUNDERINGEN

De fundering zal bestaan uit geïsoleerde betonnen funderingsbalken welke in het werk worden gestort.

VLOEREN

De begane grondvloer bestaat uit een 160mm dikke monoliet afgewerkte betonvloer, aan de onderzijde wordt deze geïsoleerd met een Rc-waarde van 3,7 m²/kW.

De vloerbelasting voor de begane grondvloer is maximaal 1.500 kg per m².

De verdiepingsvloer van de hallen bestaat uit sigma profielen met daarop een Mezanine vloerplaten welke zijn voorzien van een witte onderzijde. De vloerbelasting voor de verdiepingsvloer is maximaal 300 kg per m².

TOETREDING VLOEREN

Voor het bereiken van de verdiepingsvloer wordt er een houten open trap geplaatst. Deze trap wordt gegrond geleverd.

BINNENWANDEN

De scheidingswanden tussen de units zullen bestaan uit cellenbeton panelen die op elkaar gestapeld worden.

STAALCONSTRUCTIE

De hoofdstaalconstructies bestaat uit stalen staanders en liggers welke gespoten worden in de kleur RAL 7016

GEVELPLINT TOT EEN HOOGTE VAN 3,7 METER

De units worden voorzien van een geïsoleerde betonnen borstwering met een Rc-waarde van 4,7 m²/kW. De buitenzijde wordt glad grijs afgewerkt.

GEVELBEPLATING BOVEN DE 3,7 METER

Boven de robuuste gevelplint worden er geïsoleerde sandwichpanelen toegepast met een Rc-waarde van 4,7 m²/kW en zijn voorzien van HDX coating. Aan de binnenzijde RAL 9002 en aan de buitenzijde zal dit RAL 7016 zijn. De gevelbeplating zal horizontaal worden aangebracht. T.b.v de accenten wordt er stalen zetwerk toegepast in de kleur Cortenlook.

KOZIJNEN RAMEN EN DEUREN

De buitenkozijnen en ramen worden uitgevoerd in kunststof elementen, voorzien van isolerende beglazing HR ++. Er wordt geen binnen- en buiten schilderwerk uitgevoerd. In de op tekening aangegeven kozijnen worden blank aluminium ventilatieroosters aangebracht. Alle beweegbare delen worden voorzien van het nodige hang- en sluitwerk, de loopdeur met cilinderslot.

Elke unit krijgt ook een elektrische bedienbare geïsoleerde overheaddeur, afhankelijk van het type unit wordt de overheaddeur standaard voorzien van een loopdeur. Bij de overige units komt de loopdeur separaat naast de overheaddeur. De overheaddeuren worden standaard voorzien van 1 rij beglazing de overheaddeuren worden afgewerkt in de kleur RAL 7016.

DAKEN

De daken worden voorzien van sandwichpanelen onder afschot en daarna afgewerkt met een PVC dakbedekking welke een dikte heeft van 1,5 mm. De afwerking van de sandwichpanelen aan de binnenzijde worden uitgevoerd in de kleur RAL 9002.



AANVULLENDE INFORMATIE BESTEMMING BEDRIJVEN

T/M CATEGORIE 3.1

De bedrijfsunits van Multispace worden gerealiseerd binnen het geldende bestemmingsplan Soesterberg. Op deze locatie mogen bedrijven gevestigd worden tot en met categorie 3.1 van de Staat van bedrijfsactiviteiten, waaronder:

- Algemene loonbedrijven, plantsoen en hoveniersbedrijven
- Bouwbedrijven en aannemersbedrijven met werkplaats
- Vervaardiging van kleding, textielwaren en textielveredelingsbedrijf
- Vervaardiging van meubels en overige goederen
- Voor meer informatie verwijzen wij u naar de Staat van bedrijfsactiviteiten Soesterberg of VNG

DISCLAIMER

Hoewel de informatie in deze brochure met uiterste zorg is samengesteld, kunnen er geen rechten aan deze brochure en andere marketinguitingen van Multispace worden ontleend. Wij aanvaarden geen enkele aansprakelijkheid voor mogelijke fouten en tekortkomingen in onze uitingen. Wijzigingen en correcties voorbehouden.



MEER INFORMATIE?

Wilt u meer weten over deze bedrijfsunits in Soesterberg? Neem dan contact op met Majoor Makelaars. U bent ook van harte welkom bij ons op kantoor.



Kerkstraat 83-a

3764 CS Soest

035 - 603 62 82

info@makelaarsmajoor.nl



Kerkstraat 87

3764 CS Soest

035 - 888 55 69

info@rv-o.nl



Generatorstraat 21

3903 LH Veenendaal

0318 - 52 17 00

systeembouw@hardeman.nl

ONTWERP EN REALISATIE **INVITE VASTGOEDCOMMUNICATIE**

MULTISPACESOESTERBERG.NL